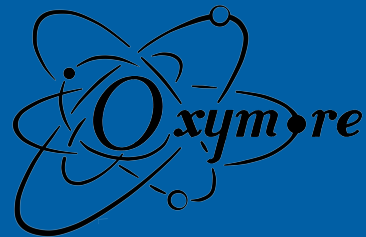
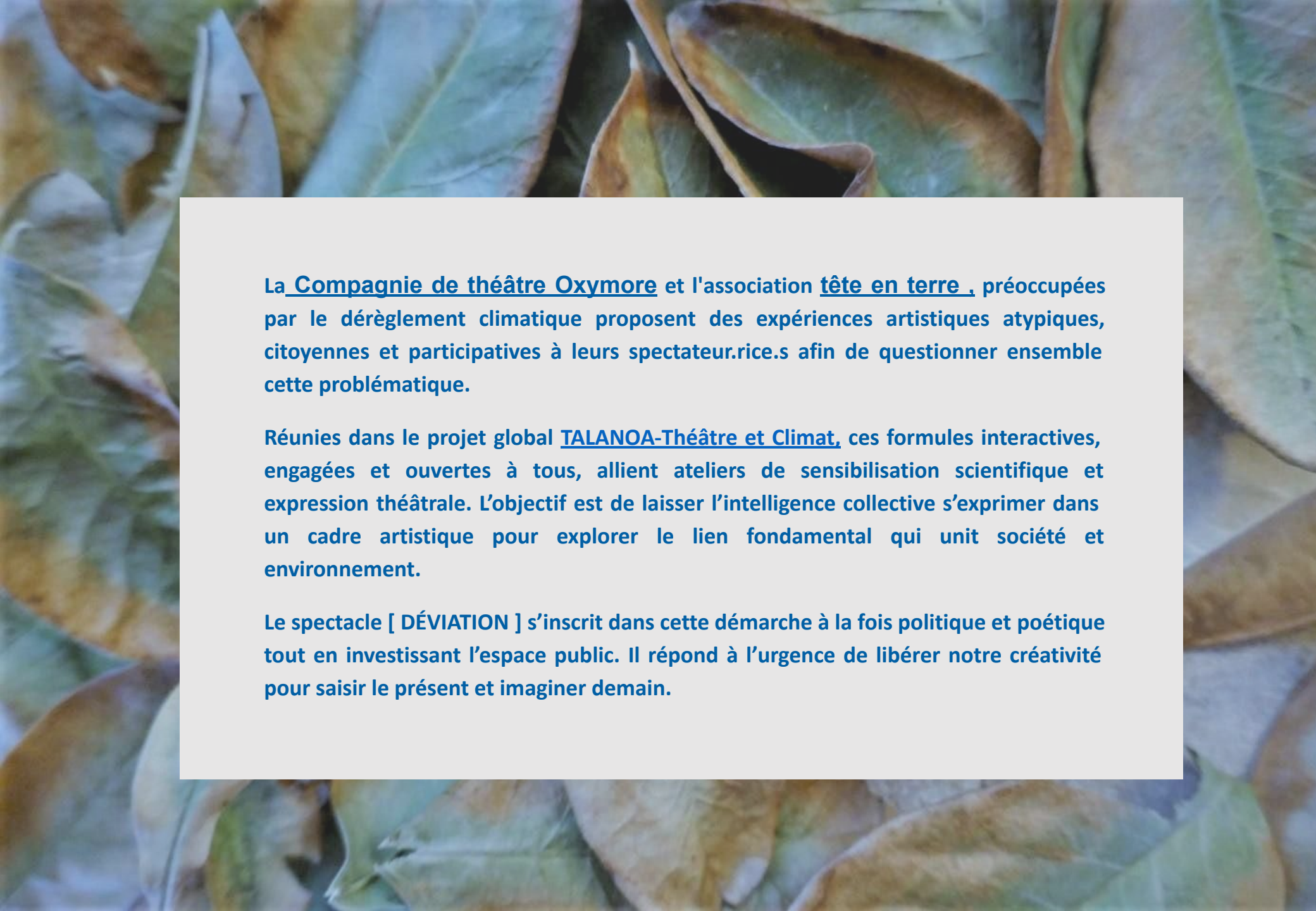


[DÉVIATION]

Théâtre et Climat en espace public
Assemblée écologique et théâtrale itinérante





La Compagnie de théâtre Oxymore et l'association tête en terre , préoccupées par le dérèglement climatique proposent des expériences artistiques atypiques, citoyennes et participatives à leurs spectateur.rice.s afin de questionner ensemble cette problématique.

Réunies dans le projet global TALANOA-Théâtre et Climat, ces formules interactives, engagées et ouvertes à tous, allient ateliers de sensibilisation scientifique et expression théâtrale. L'objectif est de laisser l'intelligence collective s'exprimer dans un cadre artistique pour explorer le lien fondamental qui unit société et environnement.

Le spectacle [DÉVIATION] s'inscrit dans cette démarche à la fois politique et poétique tout en investissant l'espace public. Il répond à l'urgence de libérer notre créativité pour saisir le présent et imaginer demain.



NOTE D'INTENTION

Du constat de l'urgence...

Le dérèglement climatique est l'archétype du problème global d'environnement qui questionne nos façons de vivre ensemble. C'est pourquoi, assurées de notre responsabilité sociétale en tant qu'artistes, nous avons créé le projet TALANOA* afin de contribuer au changement de paradigme culturel qui accompagne nécessairement le monde de demain.

**Talanoa est un mot traditionnel utilisé dans les îles Fidji pour définir un dialogue inclusif, participatif et transparent. Il implique le partage des savoir-faire, des idées et des expériences en les racontant. Le but est de prendre des décisions en consensus pour le bien collectif. Lors de la COP23, le dialogue de Talanoa a été mis en place pour permettre aux pays de discuter entre eux des enjeux climatiques.*

... à l'avènement d'un art durable

Talanoa, en tant que projet artistique, social et politique propose au public une méthodologie en trois axes : DÉCRYPTER, DÉBATTRE et DÉCLENCHER. L'idée est de permettre aux spect'acteur.rice.s accompagné.e.s des artistes d'avancer ensemble vers la création d'un monde plus respectueux et humain. Cette méthodologie se trouve également au fondement du projet lui-même et définit notre façon de travailler en tant qu'artistes, selon ces 3 perspectives :

DÉCRYPTER

RÉFLEXION
Penser un art durable

DÉBATTRE

RÉSEAU
Développer un maillage culturel engagé

DÉCLENCHER

ACTION
Pratiquer un théâtre résilient

Créer un théâtre écologique

Nous fondons notre méthode d'action théâtrale sur des connaissances scientifiques et sur les techniques du théâtre de l'Opprimé, afin que l'espace théâtral soit le lieu où peuvent s'améliorer les conditions d'un débat démocratique et ainsi être le creuset des transformations et des expérimentations nécessaires pour relever les défis environnementaux.

Créé pendant la période de crise sanitaire, léger, durable et adaptable, [DÉVIATION] incarne ce projet de théâtre écologique concourant à une société plus résiliente. Notre spectacle est une création in situ, prenant en compte les enjeux du territoire sur lequel il se joue et mettant en avant ses richesses. [DÉVIATION] est aussi une excursion artistique qui permet aux spect'acteur.rice.s de débattre ensemble dans l'espace urbain devenu parcours citoyen. Au fur et à mesure du voyage, la pensée collective mise en mouvement favorise les transformations individuelles et collectives et l'espace public réapproprié devient alors pour quelques heures, véritable "agora".

LE SPECTACLE

Résumé

[DÉVIATION] Assemblée écologique et théâtrale itinérante

Tout commence par... un banc ! Véritable tiers-lieu, espace où l'on peut se poser, se reposer, se rencontrer, discuter, espace à partager, tout comme la terre que nous habitons... Il s'y raconte des histoires, des personnes et s'y entrecroisent des vies et destins croisés. Et dans ce quotidien étrangement familier se succèdent crises et questionnements de celles et ceux qui ne peuvent plus ignorer le bouleversement du monde. On se sent impuissant.e.s face au défi climatique et pourtant il modifie nos comportements et aggrave les crises sociales. Alors on veut changer, mais qu'est-ce qui nous en empêche ? Les autres ? Soi-même ? L'histoire ? Nos schémas de représentation ? Notre façon de débattre ? Et si on jouait ?

Déroulement

La représentation se déroule en 3 parties :

1) Introduction : Les comédien.ne.s surgissent du public pour questionner l'état du monde et inviter les spectateurs à métamorphoser la rue en laboratoire théâtral.

2) Spectacle de théâtre forum itinérant .: Les acteurs jouent de courtes scènes dans différents lieux, évoquant des situations quotidiennes et conflictuelles liées aux enjeux du changement climatique. Les spect'acteur.rice.s peuvent ensuite intervenir sur scène pour proposer des alternatives. Au fil du parcours, le public est littéralement invité à « avancer » dans le débat.

3) Temps de partage convivial avec un acteur local de la transition (épicerie solidaire...).





Photo prise lors de la représentation de septembre 2020 au Parc Popy, Lyon 4, dans le cadre de Culture Hors les Murs

Le théâtre-forum

Créées avec les comédien.ne.s à partir d'expériences vécues, nourries de connaissances scientifiques et des enjeux sociaux qui y sont liés, les scènes que nous proposons sont adaptées à l'actualité et aux enjeux écologiques parfois singuliers d'un territoire. Quelques exemples :

Soirée entre copines / Devant un bar

C'est le pot de départ de Nath. Elle change de vie, délaisse un poste à haute responsabilité en pleine crise pour faire de la permaculture. Qu'en pensent ses amies Mél et Laura ?

Repas de famille / Dans un parc

Dans un parc, traditionnel pique nique dominical d'une famille. Isabelle attend son fils unique qui va enfin lui présenter sa compagne Stefania qui est vegan. Mais ça, ni Isabelle si son frère Gérard ne le savent, du moins pas encore...

Débat citoyen / Devant la mairie

Un projet d'installation touristique remue les habitants d'une petite commune. Oui, de l'emploi ! Non, c'est mauvais pour l'environnement ! Ces habitants, dont le public fera partie, vont essayer d'en débattre...

En continuelle création, le contenu théâtral évolue également au fil des représentations et des réactions du public.

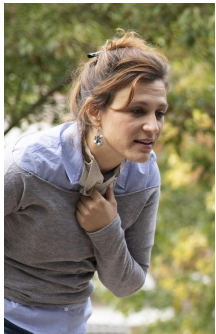
L'ÉQUIPE ARTISTIQUE

Les structures

Ce spectacle est né du partenariat entre deux structures préoccupées par le dérèglement climatique et la nécessité de la présence de l'art dans l'espace public. **La Compagnie Oxymore** se veut au service d'un théâtre populaire et exigeant tourné vers les problématiques sociales actuelles. **L'association tête en terre** développe également des actions artistiques plastiques et théâtrales pour promouvoir le lien social et la créativité.

Fruit de cette collaboration, [DÉVIATION] est une création portée par Virginie Dano et Emeline Dumouilla (metteuses en scène et artistes interprètes formées aux techniques du théâtre de l'Opprimé), qui fait partie du projet global TALANOA-Théâtre et Climat. Virginie et Emeline jouent également le rôle de joker durant la représentation (personnes qui font le lien entre le public et les comédiens durant la séance de forum) tout en donnant les informations scientifiques nécessaires à la compréhension des enjeux.

Virginie Dano - Compagnie Oxymore



Depuis 2019, Virginie Dano concilie sa pratique artistique à la sensibilisation sur les enjeux climatiques. Elle est animatrice, formatrice pour la Fresque du Climat et également conférencière pour Avenir Climatique. Sa recherche se déploie autour d'un théâtre durable, écologique et social. Elle a co-créé en 2010 la Cie Oxymore.

Emeline Dumouilla - Association tête en terre



Emeline Dumouilla est psychologue clinicienne, comédienne et metteuse en scène, animatrice de la Fresque du Climat. Elle axe ses interventions sur les liens entre créativité, cheminement individuel et dynamique collective.

Les interprètes

Coraline Berthet, Gaëlle Bourgeois, Pierre-Jean Etienne, Frédéric Gil et Amandine Léothaud, comédien.ne.s de la région lyonnaise, les ont rejoints pour la création de ce spectacle.

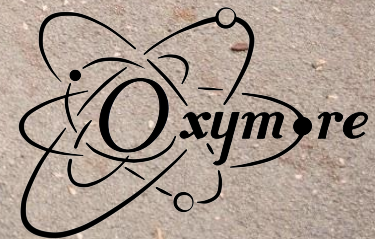
Gaëlle Bourgeois

Pierre - Jean
Etienne

Frédéric Gil

Coraline Berthet

Amandine Léothaud



STRUCTURES PARTENAIRES

CO-PRODUCTRICES

Compagnie Oxymore
Association Tête en Terre

LIEUX DE RÉSIDENCE

Théâtre de l'Uchronie (Lyon)
L'Alternatibar, maison des alternatives (Lyon)
Restaurant l'Autre Monde (Lyon)

PARTENAIRES

Les jardins du Clos (Frontenas)
MPT des Rancy dans le cadre du parcours éco-citoyen (Lyon)

COLLABORATIONS SCIENTIFIQUES

Association La Fresque du Climat
Association Avenir Climatique

CALENDRIER DE CRÉATION

Octobre 2019 : Premier crash test : Théâtre et Climat à l'Alternatibar de Lyon

Avril 2020 : Création du projet pendant le confinement

Juin 2020 : constitution de l'équipe définitive

Août 2020 : résidence de création au Théâtre de l'Uchronie et première sortie de résidence à la Maison de l'Ecologie

Septembre 2020 : représentation d'une 1ère version au Parc Popy (programmation Hors les Murs / Métropole de Lyon.)

Octobre 2020 : Résidence de création et crash test à la MPT Rancy. Ateliers de sensibilisation au changement climatique organisés dans le cadre du parcours éco-citoyen.

Résidence aux Jardins du Clos et mise en place d'un partenariat avec la structure.

Février 2021 : Résidence de création au restaurant L'Autre Monde à Gerland (Lyon)

FICHE TECHNIQUE

IMPLANTATION

Parcours

A définir au préalable avec l'équipe artistique en fonction de la commune. Espace public avec un banc (rue piétonne, place publique, parcs etc...) pour le départ. Favoriser les espaces tranquilles, lumineux, loin du bruit et des axes routiers fréquentés.

Raccords : 2h **Montage** : 15 minutes **Démontage** : 15 minutes

Plateau : Adaptation possible non itinérante en salle ou en plein air, prévoir alors un plateau de min 5mX6m et max 12mX12m

Lumière et son : rien à prévoir

GENERAL

Durée : 2h

Jauge : 35 personnes afin de faciliter la participation du public et son déplacement.

Public : Tout Public à partir de 7 ans

EQUIPE ARTISTIQUE (7 personnes)

Au besoin :

Logements (chambres simples) et restauration pour 7 personnes de J-1 à J+1.

Repas : régimes végétariens, produit localement, merci de ne pas utiliser de barquettes en plastiques à emporter ni de bouteilles en plastique.

Transports : Au maximum en vélo ou covoiturage

ENGAGEMENTS

RIGUEUR SCIENTIFIQUE

Tou.te.s les comédien.ne.s sont formé.e.s aux enjeux climatiques et aux techniques du théâtre social. Nos membres sont néanmoins non-expert.es et conscient.es de leurs limite. Des sujets techniques à l'art en passant par les sciences sociales, la rigueur scientifique et l'esprit critique guident nos réflexions.

HONNÊTÉTÉ INTELLECTUELLE

Tout en gardant une approche pédagogique adressée à tous·tes, nous nous efforçons d'être rigoureux·ses dans nos messages. Mais parce qu'il existe plusieurs niveaux de compréhension des enjeux, ainsi que différents contextes sociaux et économiques, notre posture reste avant tout artistique et citoyenne.

RESPECT DE L'ENVIRONNEMENT

Nous essayons au maximum d'être exemplaires dans nos actions et manières de travailler. Nous limitons nos émissions de CO2, favorisons les mobilités douces (tournées à vélos) et l'alimentation responsable.

AUTOGESTION

Nous faisons de notre mieux pour nous organiser de façon horizontale : tous·tes les membres peuvent prendre des initiatives ou des responsabilités, et participer aux décisions et à la gestion des tournées.



CONTACT

Emeline Dumouilla & Virginie Dano

06 31 48 01 37

tête en terre

06 77 94 90 32

Cie Oxymore

